

SONY

Wireless Noise Canceling Stereo Headset Casque stéréo sans fil à réduction de bruit

Operating Instructions
Mode d'emploi
Manual de instrucciones
使用説明書
사용 설명서
Инструкция по эксплуатации
تعليمات التشغيل

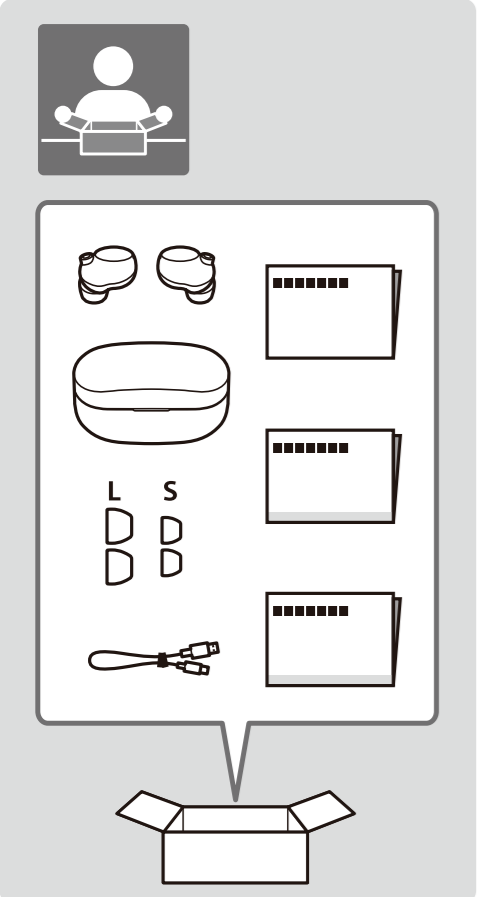
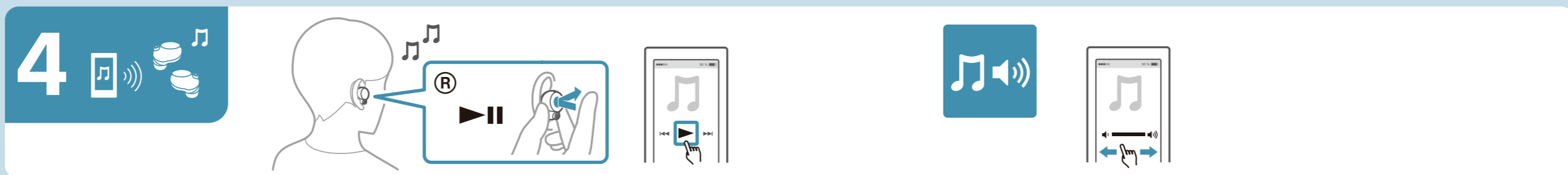
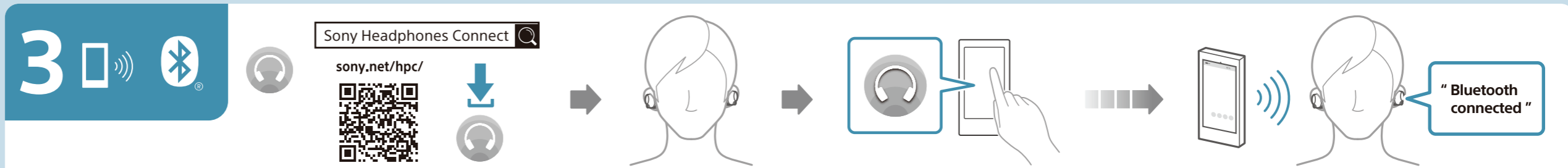
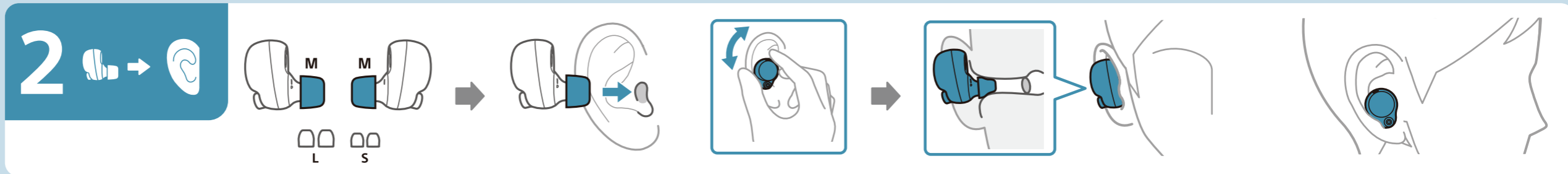
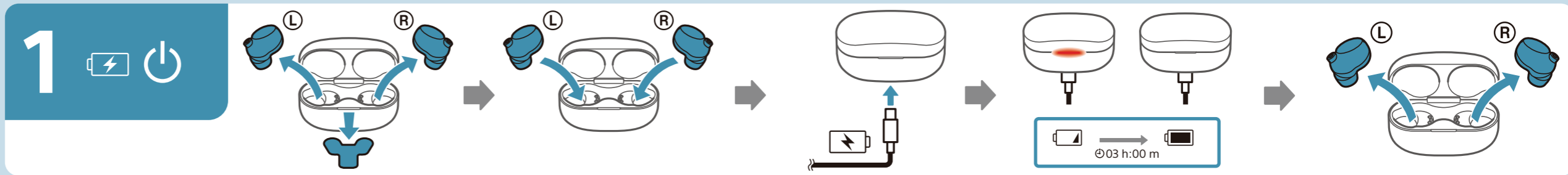
WF-1000XM4

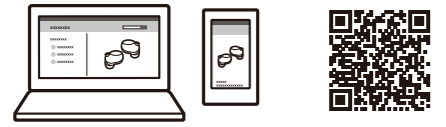
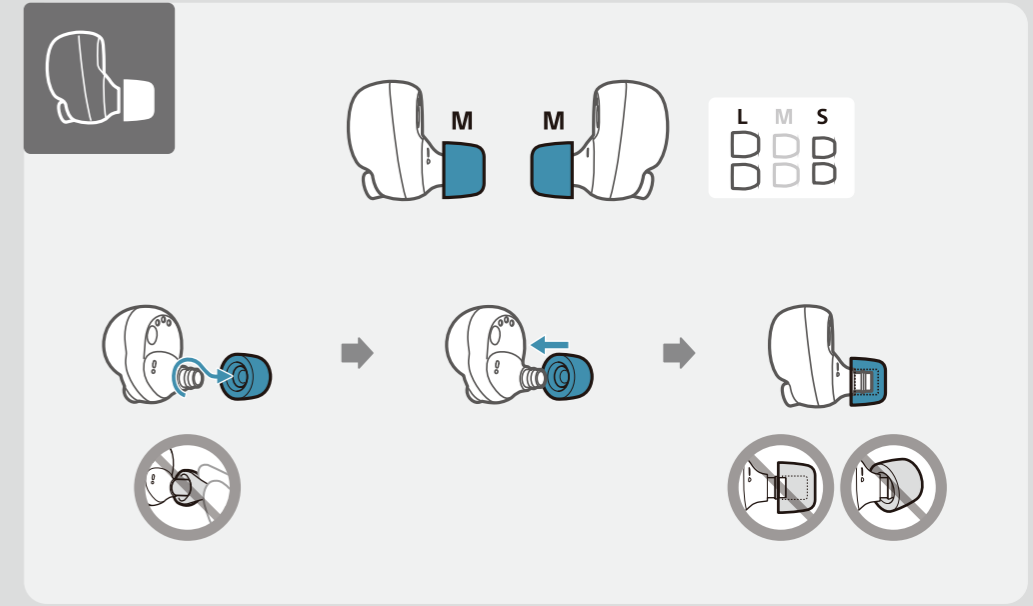
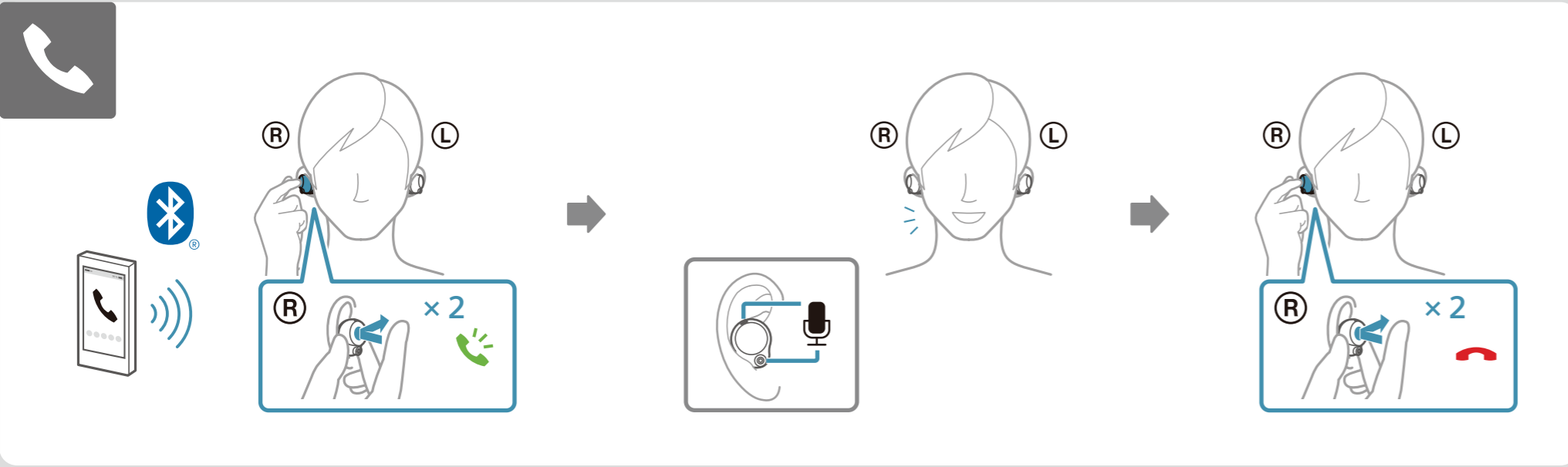
Model, Modèle, 型號, 모델명: YY2948

©2021 Sony Corporation
Printed in Malaysia / Imprimé en Malaisie
5-027-981-12(1)



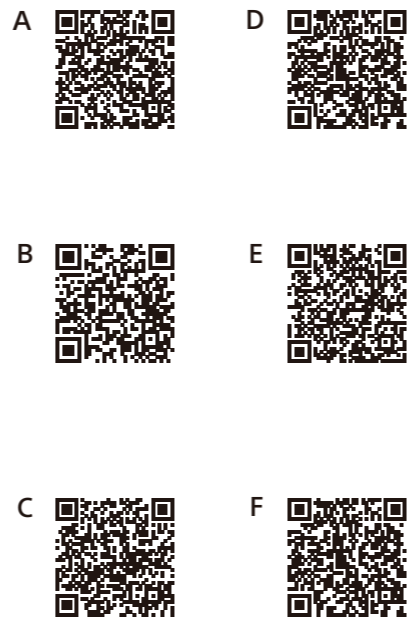
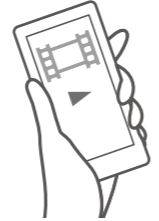
* 5 0 2 7 9 8 1 1 2 * (1)





https://rd1.sony.net/help/mdr/wf1000xm4/h_zz/

- Online manual (Help Guide)
- Manuel en ligne (Guide d'aide)
- Manual online (Guía de ayuda)
- 線上手冊 (說明指南)
- 온라인 설명서 (도움말 안내)
- Интерактивное руководство (справочное руководство)
- دليل المستخدم عبر الإنترنت (دليل المساعدة)



Instructional video
 A : Ambient Sound Control
 B : Quick Attention Mode
 C : Pairing
 D : Speak-to-Chat
 E : Resetting the headset
 F : Initializing the headset

Vidéo de démonstration
 A : Commande du son ambiant
 B : Mode attention rapide
 C : Pairage
 D : Speak-to-Chat (Parler pour chatter)
 E : Réinitialisation du casque
 F : Initialisation du casque

Videotutorial
 A : Control de sonido ambiente
 B : Modo Atención rápida
 C : Emparejamiento
 D : Speak-to-Chat (Hablar por chat)
 E : Reinicio de los auriculares
 F : Inicialización de los auriculares

視訊教程
 A : 環境聲控制
 B : 快速注意模式
 C : 配對
 D : Speak-to-Chat (說話至聊天)
 E : 重設耳機
 F : 初始化耳機

교육용 비디오
 A : 주변 소리 조절
 B : 빠른 주의 모드
 C : 페어링
 D : Speak-to-Chat
 E : 헤드셋 재설정
 F : 헤드셋 초기화 중

Видеоруководство
 A : Управление окружающим звуком
 B : Режим быстрого внимания
 C : Сопоставлением
 D : Speak-to-Chat (Общение в чате)
 E : Возврат гарнитуры в исходное состояние
 F : Инициализация гарнитуры