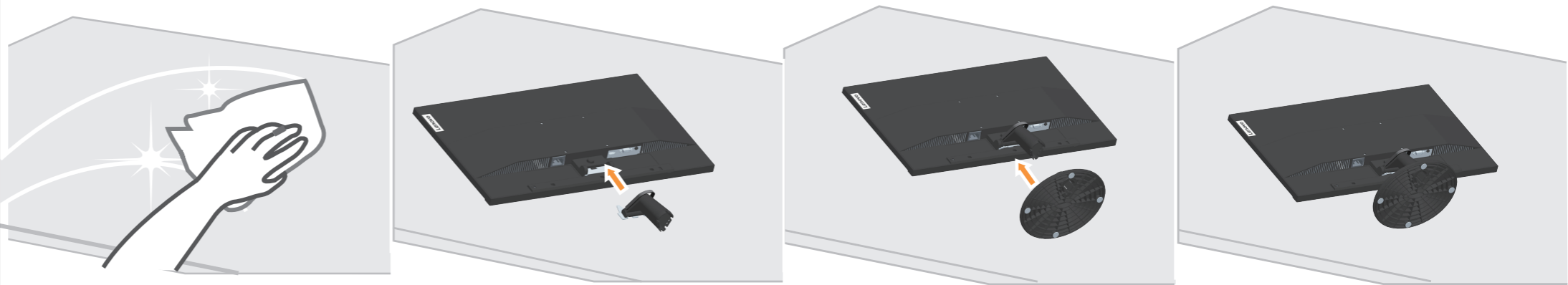




**1**

- 
- 
- 
- 



**2**

22°  
0° - 5°

**3**

**4**

**5** HDMI

**6** D

**7**

**8**

**9**

**10**

**10**



The drivers and files for this monitor can be downloaded from [http://support.lenovo.com/docs/L24q\\_30](http://support.lenovo.com/docs/L24q_30) or scan QR code.

رعا زاهج تيبيشتل ةمزالا تاافل مل او لي غشتل اجم ارب لي زنت نكمي  
ناونع اربع اذه ض [http://support.lenovo.com/docs/L24q\\_30](http://support.lenovo.com/docs/L24q_30)  
اي ووض ةغرسلا قبا جتسالا قرفش ح سم وا

Os drivers e arquivos para este monitor podem ser baixados de [http://support.lenovo.com/docs/L24q\\_30](http://support.lenovo.com/docs/L24q_30) ou digitalize o código QR.

Драйверите и файловете за този монитор могат да бъдат изтеглени от [http://support.lenovo.com/docs/L24q\\_30](http://support.lenovo.com/docs/L24q_30) или сканирайте QR кода.

គេអាចដោនឡឌ្រាម្រូធីបញ្ជា (ដ្រាយវេ) និងឯកសារនានា  
សម្រាប់ប្រើប្រាស់នេះត្រឹមត្រូវ [http://support.lenovo.com/docs/L24q\\_30](http://support.lenovo.com/docs/L24q_30)  
ឬ ស្រុតកូដឆ្លើយតបរហ័ស (QR Code) បាន។

Upravljački programi i datoteke za ovaj monitor mogu se preuzeti na [http://support.lenovo.com/docs/L24q\\_30](http://support.lenovo.com/docs/L24q_30) ili skenirajte QR kod.

Ovladače a soubory pro tento monitor jsou k dispozici ke stažení na webu [http://support.lenovo.com/docs/L24q\\_30](http://support.lenovo.com/docs/L24q_30) nebo oskenujte kód QR.

Vous pouvez télécharger les pilotes et fichiers pour ce moniteur sur [http://support.lenovo.com/docs/L24q\\_30](http://support.lenovo.com/docs/L24q_30) ou à l'aide du code QR.

Die Treiber und Dateien für diesen Monitor können von [http://support.lenovo.com/docs/L24q\\_30](http://support.lenovo.com/docs/L24q_30) heruntergeladen werden, oder scannen Sie einfach den QR-Code.

Az ehhez a monitorhoz való illesztőprogramok és fájlok letölthetők a következő oldalról: [http://support.lenovo.com/docs/L24q\\_30](http://support.lenovo.com/docs/L24q_30), vagy olvassa be QR-kódot.

I driver e i file del presente monitor possono essere scaricati da [http://support.lenovo.com/docs/L24q\\_30](http://support.lenovo.com/docs/L24q_30) o tramite scansione del codice QR.

Драйвери та файли для цього монітора можна завантажити з [http://support.lenovo.com/docs/L24q\\_30](http://support.lenovo.com/docs/L24q_30) або сканувавши QR-код.

### Safety information



#### DANGER

##### To avoid shock hazard:

- Do not remove the covers.
- Do not operate this product unless the stand is attached.
- Do not connect or disconnect this product during an electrical storm.
- The power cord plug must be connected to a properly wired and grounded power outlet.
- Any equipment to which this product will be attached must also be connected to properly wired and grounded power outlets.
- To isolate the monitor from the electrical supply, you must remove the plug from the power outlet. The power outlet should be easily accessible.

##### Handling:

- If your monitor weighs more than 18 kg (39.68 lb), it is recommended that it be moved or lifted by two people.



此监视器的驱动程序和文件可从网址 [http://support.lenovo.com/docs/L24q\\_30](http://support.lenovo.com/docs/L24q_30) 或通过扫描QR代码进行下载。

本螢幕適用的驅動程式及檔案可從 [http://support.lenovo.com/docs/L24q\\_30](http://support.lenovo.com/docs/L24q_30) 下載，亦可掃描 QR 碼下載。

Drajveri i fajlovi za ovaj monitor mogu da se preuzmu sa adrese [http://support.lenovo.com/docs/L24q\\_30](http://support.lenovo.com/docs/L24q_30) ili možete da skenirate QR kod (kod za brzi odgovor).

Gonilnike in datoteke za ta monitor lahko prenesete s spletnega mesta [http://support.lenovo.com/docs/L24q\\_30](http://support.lenovo.com/docs/L24q_30) ali preberete kodo QR.

Ovládače a súbory pre tento monitor si môžete prevziať z lokality [http://support.lenovo.com/docs/L24q\\_30](http://support.lenovo.com/docs/L24q_30) alebo po nasnímaní QR kódu.

Los controladores y archivos de este monitor se pueden descargar desde [http://support.lenovo.com/docs/L24q\\_30](http://support.lenovo.com/docs/L24q_30) o escaneando el código QR.

Bu monitöre yönelik sürücüler ve dosyalar [http://support.lenovo.com/docs/L24q\\_30](http://support.lenovo.com/docs/L24q_30) adresinden indirilebilir veya QR kodu taranabilir.

Sterowniki i pliki dla tego monitora, można pobrać pod adresem [http://support.lenovo.com/docs/L24q\\_30](http://support.lenovo.com/docs/L24q_30) lub zeskanować kod QR.

このモニターのドライバとファイルは [http://support.lenovo.com/docs/L24q\\_30](http://support.lenovo.com/docs/L24q_30) からダウンロードできます。あるいは、QR コードをスキャンしてください。

이 모니터의 드라이버 및 파일은 [http://support.lenovo.com/docs/L24q\\_30](http://support.lenovo.com/docs/L24q_30) 에서 다운로드하거나 QR 코드를 스캔하여 스캔하여 다운로드 드할 수 있습니다.

Drivererele și fișierele pentru acest monitor pot fi descărcate de la adresa [http://support.lenovo.com/docs/L24q\\_30](http://support.lenovo.com/docs/L24q_30). Alternativ puteți scana codul QR.

Чтобы загрузить драйверы и файлы для данного монитора, перейдите на веб-сайт [http://support.lenovo.com/docs/L24q\\_30](http://support.lenovo.com/docs/L24q_30) или сосканируйте QR-код.

Driver dan file untuk monitor ini dapat diunduh dari [http://support.lenovo.com/docs/L24q\\_30](http://support.lenovo.com/docs/L24q_30) atau dengan memindai kode QR.



#### 危险声明

##### 为避免电击危险:

- 请勿卸下外盖。
- 请勿在安装支脚之前运行本产品。
- 请勿在雷电天气进行产品的连接或断开操作。
- 电源插头必须连接到正确连线并接地的电源插座。
- 与本产品连接的任何设备也必须连接到正确连线并接地的电源插座。
- 要断开显示器的电源，必须从电源插座拔出其插头。电源插座应设在易于使用的位置。

##### 搬动:

- 如果显示器重量超过 18 公斤 (39.68 磅)，建议两个人进行搬移。

### 有害物质

为满足中国电子电气产品有害物质限制相关的法律法规和其他要求，联想公司对本产品中有有害物质，按部件分类，声明如下。

部件名称	有害物质					
	铅 (Pb)	汞 (Hg)	镉 (Cd)	六价铬 (Cr (VI))	多溴联苯 (PBB)	多溴二苯醚 (PBDE)
外壳	○	○	○	○	○	○
液晶显示屏/灯管	×	○	○	○	○	○
电路板组件*	×	○	○	○	○	○
电源线/连接线	×	○	○	○	○	○
金属件	×	○	○	○	○	○
附件	×	○	○	○	○	○

本表格依据 SJ/T 11364 的规定编制。

\*: 电路板组件包括印刷电路板及其构成的零部件，如电阻、电容、集成电路、连接器等。

○: 表示该有害物质在该部件所有均质材料中的含量均在GB/T 26572规定的限量要求以下。

×: 表示该有害物质至少在该部件的某一均质材料中的含量超出GB/T 26572规定的限量要求。

注: 表中标记“×”的部件，皆因全球技术发展水平限制而无法实现有害物质的替代。

警告: 使用過度恐傷害視力。

注意事項:

- (1) 使用30分鐘請休息10分鐘。
- (2) 未滿2歲幼兒不看螢幕，2歲以上每天看螢幕不要超過1小時。

This device complies with Part 15 of the FCC Rules. Operation is subject to the following two conditions: (1) this device may not cause harmful interference, and (2) this device must accept any interference received, including interference that may cause undesired operation.

