

Quick Setup Guide

Guide de configuration rapide

Quick Setup Guide

Guide de configuration rapide

WM65R

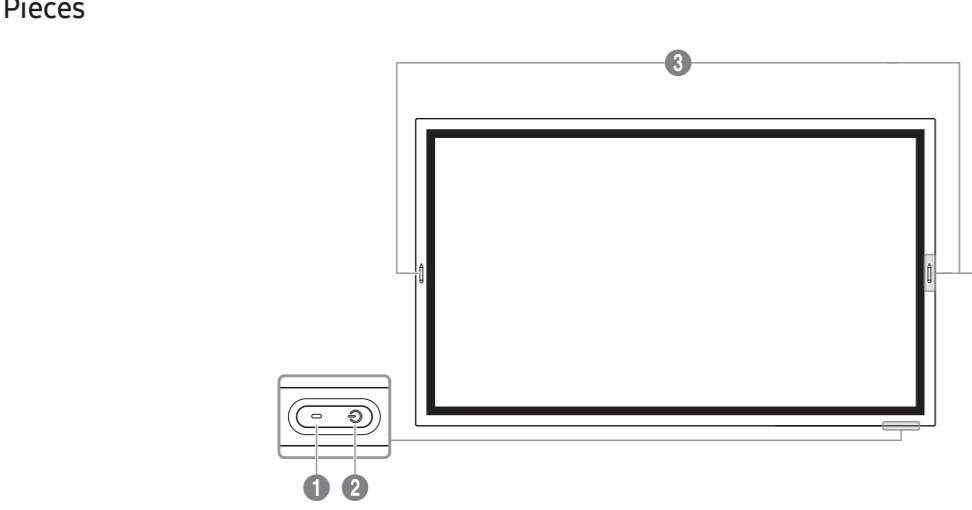


*Recommended hours of use per day of this product is under 16 hours. If the product is used for longer than 16 hours a day, the warranty may be void.
*The colour and the appearance may differ depending on the product, and the content in the manual is subject to change without prior notice to improve the performance.
*Download the user manual from the website for further details.
http://www.samsung.com/displaysolutions

*Il est recommandé d'utiliser ce produit moins de 16 heures par jour. L'utilisation quotidienne du produit pendant une durée supérieure à 16 heures peut entraîner l'annulation de la garantie.
*La couleur et l'aspect du produit peuvent varier en fonction du modèle, et le contenu dans le manuel peut être modifié sans préavis pour des raisons d'amélioration des performances.
*Téléchargez le manuel utilisateur du site Web pour obtenir plus de détails.

<div></div> <div>HDMI</div> <div><small>www.hdmi.org/whatishdmi.org/hdmi</small></div>	The terms HDMI and HDMI High-Definition Multimedia Interface, and the HDMI Logo are trademarks or registered trademarks of HDMI Licensing LLC in the United States and other countries.	
		BN68-09730C-00

Parts



English

- Power indicator
- Power button
 - Press and hold the button to turn off the product.
 - In writing mode, shortly press the Power button to switch to the screen saver mode.
- The pen is magnetic. Keep it by attaching to the marked location.



Français

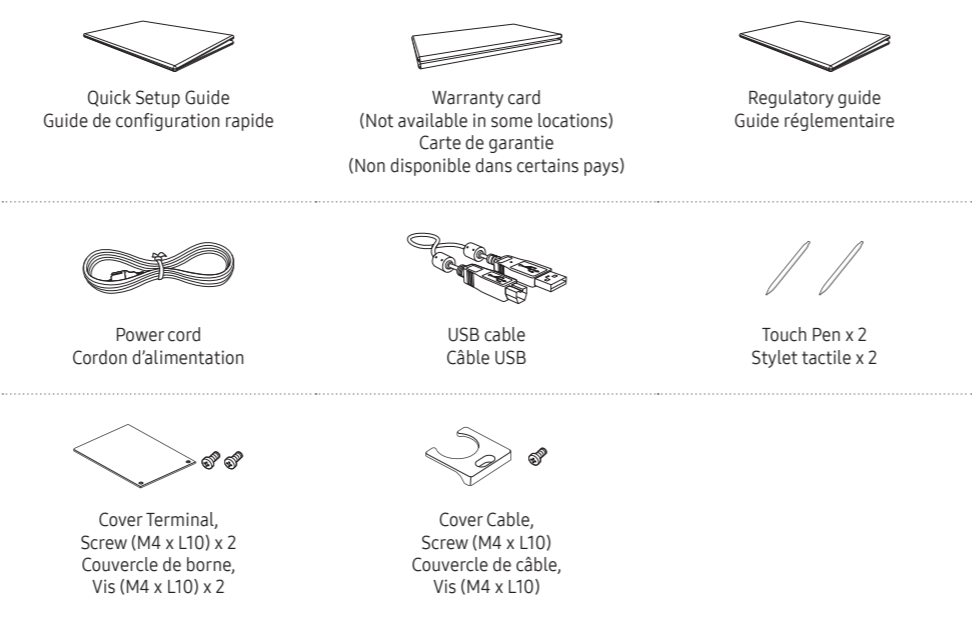
- Indicateur d'alimentation
- Bouton d'alimentation
 - Appuyez et maintenez enfoncé le bouton pour éteindre le produit.
 - En mode d'écriture, appuyez brièvement sur le bouton d'alimentation pour passer au mode d'économie d'énergie.
- Le stylo est magnétique. Conservez-le en l'attachant à l'emplacement marqué.

Português

- Indicador de corrente
- Botão de alimentação
 - Prima e mantenha premido o botão para desligar o produto.
 - No modo de escrita, prima brevemente o botão de alimentação para mudar para o modo de proteção de ecrã.
- A caneta é magnética. Guarde-a, colocando-a na localização indicada.

Checking the Components

Verification des composants



English

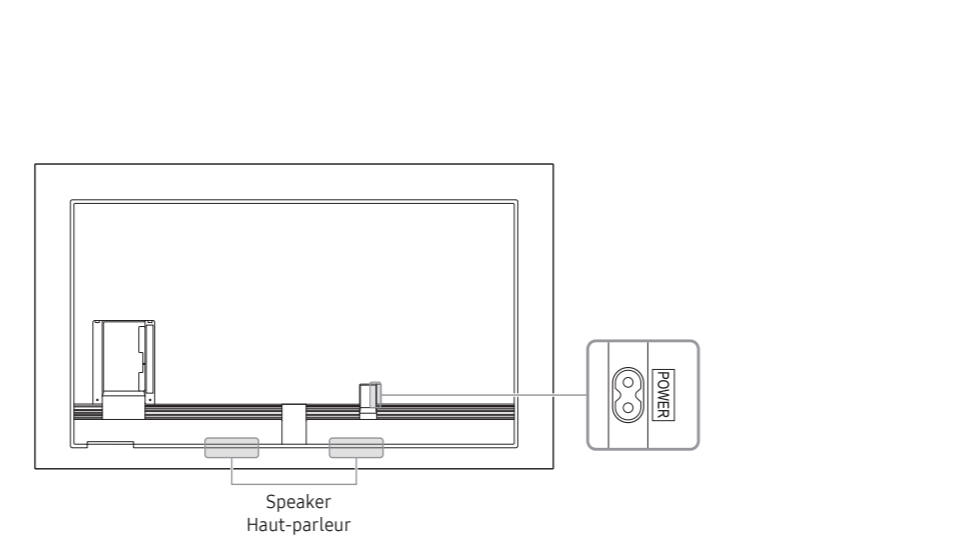
Contact the vendor where you purchased the product if any components are missing. The pictures may look different from the actual components. Refer to the installation guide for the WMR stand or wall amount (available for optional purchase).

Français

Si'il manque le moindre composant, contactez le revendeur auprès duquel vous avez acheté le produit. Les représentations peuvent ne pas correspondre aux composants. Reportez-vous au guide d'installation pour le socle WMR ou le support mural (disponible comme achat optionnel).

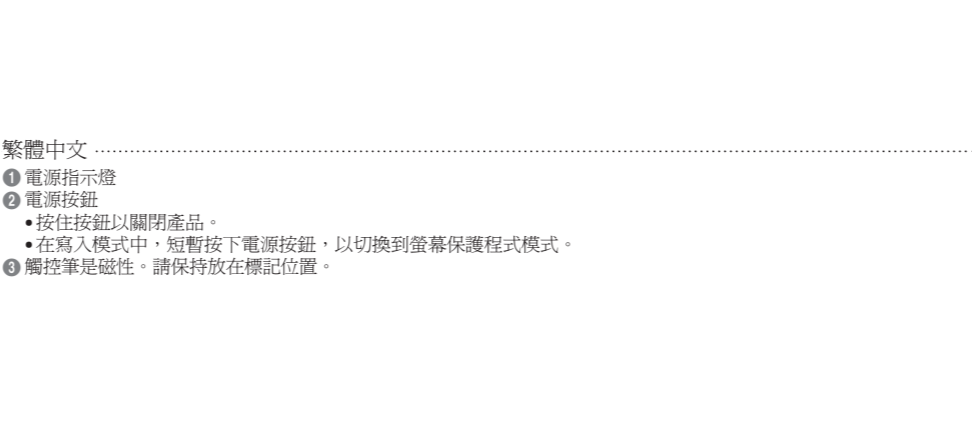
Português

Contacte o vendedor onde adquiriu o produto caso haja componentes em falta. As imagens podem ter um aspeto diferente dos componentes reais. Consulte o guia de instalação do suporte WMR ou do suporte de parede (disponível para comprar em separado).



Tiếng Việt

- Chỉ báo nguồn
- Nút nguồn
 - Nhấn và giữ nút để tắt sản phẩm.
 - Ở chế độ ghi, nhấn nhanh nút Nguồn để chuyển sang chế độ bảo vệ màn hình.
- Bút có từ tính. Gắn vào vị trí đánh dấu để giữ bút.

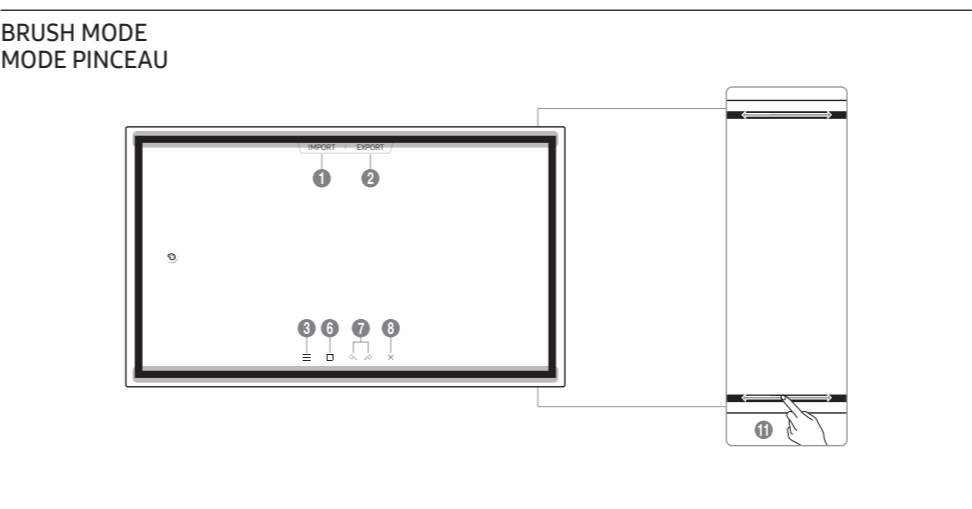
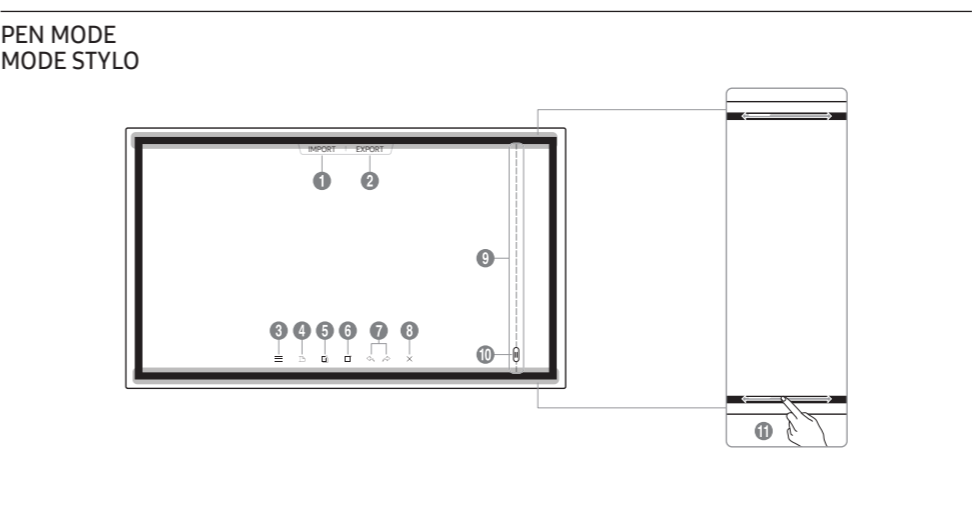


العربية

- مؤشر الطاقة
- زر الطاقة
 - اضغط مع الاستمرار على الزر لإيقاف تشغيل المنتج.
 - في نمط الكتابة، اضغط على زر الطاقة للتبديل إلى نمط شاشة التوقف.
- القلم مغناطيسي. عليك الاحتفاظ به عن طريق إرفاقه بالموقع المُعلم.

Screen Elements

Éléments d'écran

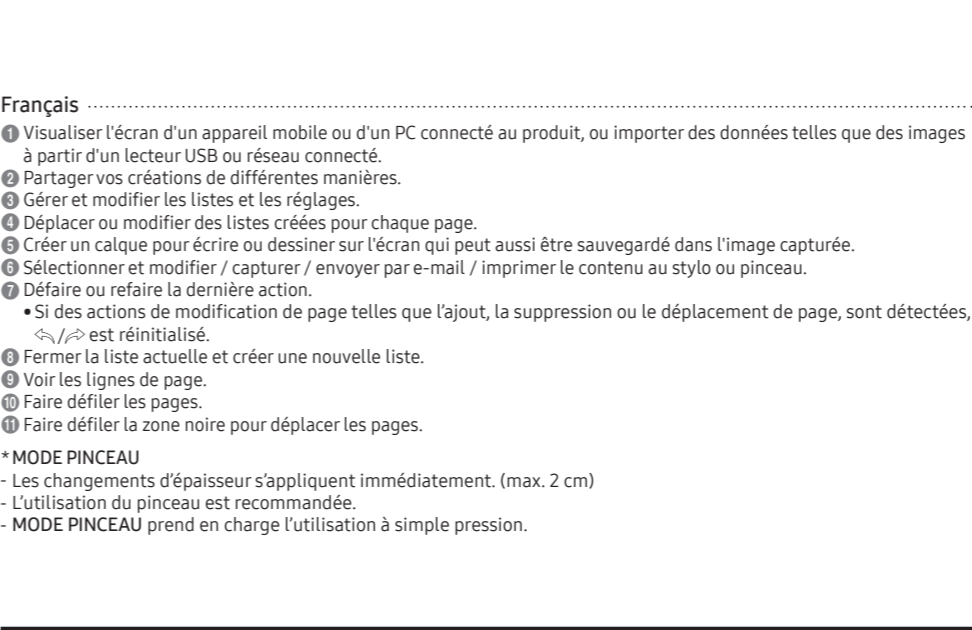


English

- View the screen of a mobile device or PC connected to the product, or import data such as images from a connected USB or network drive.
- Share your creations in various ways.
- Manage and change the rolls and settings.
- Move or edit the created rolls for each page.
- Create a layer to write or draw on over the screen which can also be saved the captured image.
- Select and edit / capture / email / print the pen or brush content.
- Undo or redo the last action.
 - If any page editing actions such as page adding, deleting, and moving are found, <\/> is reset.
- Close the current roll and create a new roll.
- See page lines.
- Scroll through pages.
- Scroll the black area to move the pages.

*** BRUSH MODE**

- Changes in the thickness depending on the area touching the screen apply immediately. (max. 2 cm)
- Brush use is recommended.
- BRUSH MODE supports single touch only.



Contact SAMSUNG WORLD WIDE

Comment contacter Samsung dans le monde

Web site: http://www.samsung.com			
Area	Customer Care Centre	Area	Customer Care Centre
ALGERIA	3004	KENYA	0800 545 545
AUSTRALIA	1300 362 603	KUWAIT	183-CALL (183-2255)
BAHRAIN	8000-GSAM (8000-4726)	LAOS	+856-214-17333
BANGLADESH	09612300300 08000300300 (Toll free)	LEBANON	1299
CAMBODIA	+855-23-993232 1800-20-3232 (Toll free)	MACAU	800 00 333
CAMEROON	67095 0077	MALAYSIA	1800-88-9999 +603-7713 7420 (Overseas contact)
COTE D'IVOIRE	8000 0077	MAURITIUS	800 2550
DRC	499 999	MOROCCO	080 100 22 55
EGYPT	08000-7267864 16580	MOZAMBIQUE	84 726 7864
GHANA	0800 100 077	MYANMAR	+95-1-2399-888
HONG KONG	3698 4698	NAMIBIA	08 197 267 864
INDIA	1800 40 SAMSUNG (1800 40 7267864) (Toll-Free)	NEPAL	16600172667 (Toll Free for NTC Only) 9801572667
INDONESIA	021-5699-7777 0800-112-8888 (Toll Free)	NEW ZEALAND	0800 726 786
IRAN	021-8255	NIGERIA	800 726 7864
IRAQ	80010080	OMAN	800-SAM CS (800-72627)
ISRAEL	*6963	PAKISTAN	0800-Samsung (72678)
JORDAN	0800-22273 06 5777444	PHILIPPINES	1-800-10-726-7864 [PLDT Toll Free] 1-800-8-726-7864 [Globe Landline and Mobile] 02- 422-2111 [Standard Landline]

Português

- Visualize o ecrã de um dispositivo móvel ou de um PC que esteja ligado ao produto, ou importe dados, tais como imagens, a partir de uma unidade USB ou de uma rede que esteja ligada.
- Partilhe as suas criações de formas diferentes.
- Faça a gestão e altere as listas e as definições.
- Mova ou edite as listas criadas para cada página.
- Crie uma camada para escrever ou desenhar no ecrã que também possa ser guardada como uma imagem capturada.
- Selecione e edite / capture / envie por e-mail / imprima o conteúdo da caneta ou pincel.
- Anule ou refaça a última ação.
 - Se surgirem ações de edição de página como adicionar, eliminar e mover, <\/> é reposta.
- Feche a lista e crie uma lista nova.
- Visualize as linhas da página.
- Desloque-se pelas páginas.
- Desloque a área negra para mover as páginas.

*** MODO DE ESCOVA**

- As alterações à espessura são aplicadas imediatamente. (máx. 2 cm)
- É recomendada a utilização do pincel.
- O MODO DE ESCOVA suporta apenas um único toque.

Tiếng Việt

- Xem màn hình của thiết bị di động hay máy tính kết nối với sản phẩm hoặc nhập dữ liệu, chẳng hạn như ảnh, từ USB hoặc ổ đĩa mạng được kết nối.
- Chia sẻ sự sáng tạo của bạn theo nhiều cách khác nhau.
- Quản lý và thay đổi các danh sách cũng như các cài đặt.
- Di chuyển hoặc chỉnh sửa các danh sách đã tạo cho từng trang.
- Tạo một lớp để bạn viết hoặc vẽ trên màn hình, bạn cũng có thể chụp và lưu lại hình ảnh đó.
- Chọn và sửa/chụp/gửi email/in nội dung viết bằng bút hoặc chì vẽ.
 - Hoàn tác hoặc làm lại thao tác cuối cùng.
 - Nếu phát hiện có bất kỳ hoạt động chỉnh sửa trang nào như thêm trang, xóa trang và di chuyển trang thì <\/> sẽ hoàn tác thay đổi đó.
- Đóng cuộn hiện tại và tạo cuộn mới.
- Xem dòng của trang.
- Cuộn qua các trang.
- Cuộn vùng màu đen để di chuyển các trang.

*** BRUSH MODE**

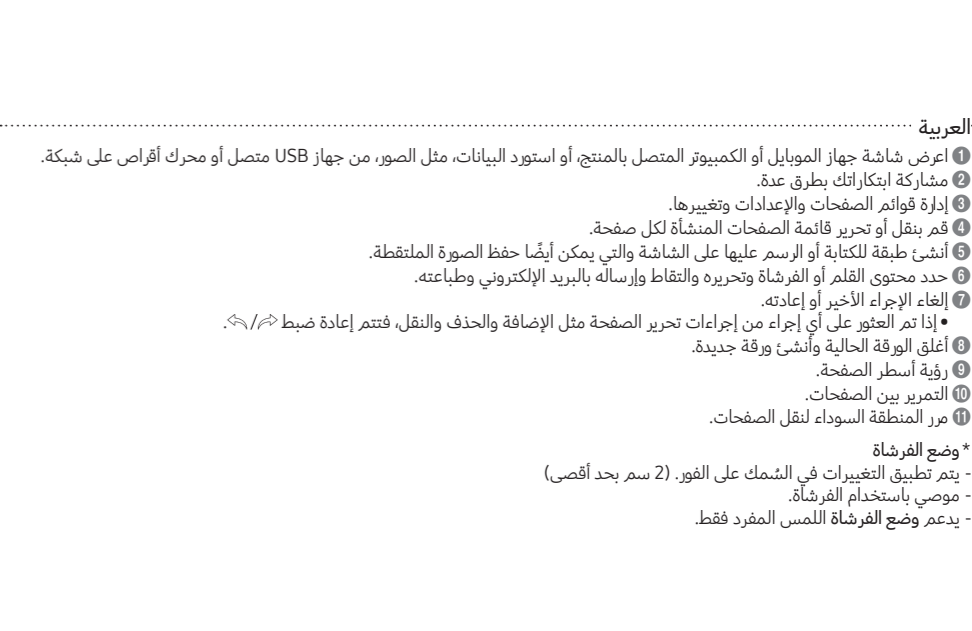
- Áp dụng ngay thay đổi độ đậm của nét chì. (tối đa 2 cm)
- Bàn nền sử dụng chì vẽ.
- BRUSH MODE chỉ hỗ trợ chạm ứng một điểm.

繁體中文

- 檢視連接至產品的行動裝置或電腦的畫面，或從連接的 USB 或網路磁碟機匯入影像等資料。
- 以各種方式分享您建立的內容。
- 管理並變更清單和設定。
- 移動或編輯每個頁面的已建立清單。
- 在螢幕上建立要撰寫或繪圖的一層圖層，此圖層也能儲存為擷取影像。
- 選擇並編輯 / 擷取 / 以電子郵件傳送 / 列印觸控筆或筆刷內容。
- 撤消或重做上一個動作。
 - 若發現頁面新增、刪除和移動等任何頁面編輯動作，就會重設 <\/>。
- 關閉目前的清單並建立新的清單。
- 查看頁面行數。
- 捲動頁面。
- 捲動黑色區域以移動頁面。

*** 筆刷模式**

- 立即變更筆用厚度。(最大 2 公分)
- 建立使用筆刷。
- 筆刷模式** 僅支援單一觸控。



Area	Customer Care Centre	Area	Customer Care Centre
QATAR	800-CALL (800-2255)	SAUDI ARABIA	(+966) 8002474357 (800 24/7 HELP)
REUNION	0262 50 88 80	SENEGAL	800 00 0077
RWANDA	9999	SINGAPORE	1800 7267864 1800-SAMSUNG
SOUTH AFRICA	0860 SAMSUNG (726 7864)	SRI LANKA	+9411SAMSUNG (+94117267864)
SUDAN	1969	TAIWAN	0800-32-9999 0809-00-5237 (82B / Dealer)
TANZANIA	0800 780 089	THAILAND	0-2689-3232 1800-29-3232 (Toll free)
TUNISIA	80 100 012	UGANDA	0800 300 300
U.A.E	800-SAMSUNG (800 - 726 7864)	VIETNAM	1800 588 889
ZAMBIA	0211 350 370		

